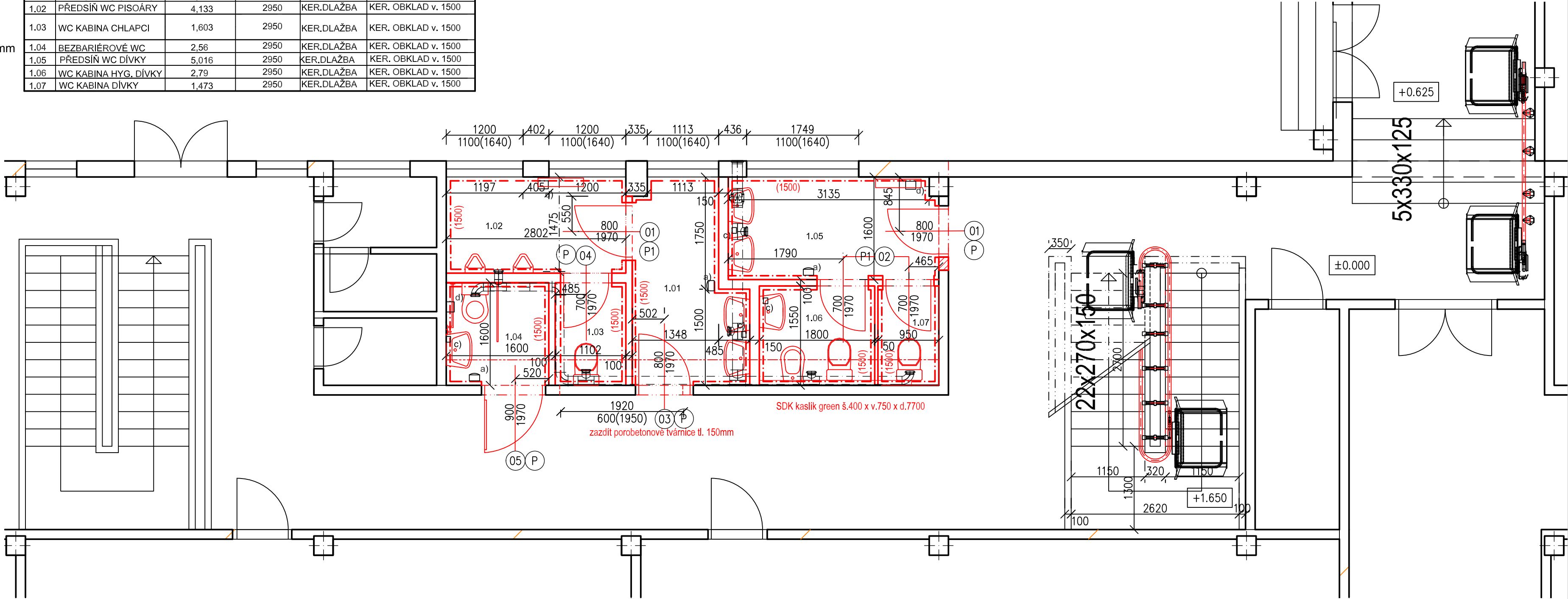
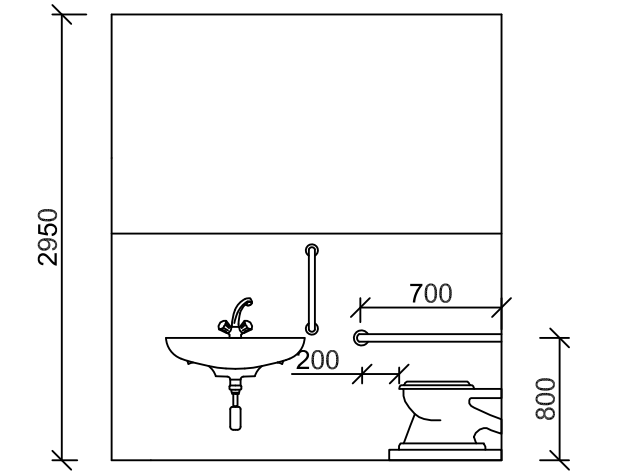
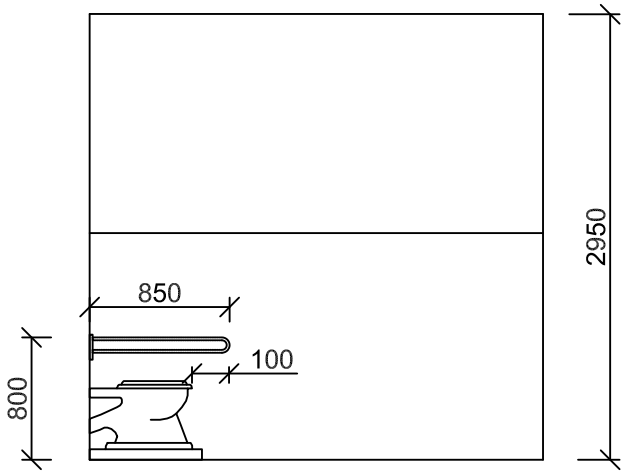


Legenda

- STÁVAJÍCÍ KONSTRUKCE
- NOVÉ KONSTRUKCE
- PÓROBET.TVÁRNICE TL.50, 100 a 150mm

TABULKA MÍSTNOSTÍ					
OZN.	NÁZEV	PLOCHA m2	SV. VÝŠKA	PODLAHA	POZN.
1.01	PŘEDSÍN WC CHLAPCI	5,0467	2950	KER.DLAŽBA	KER. OBKLAD v. 1500
1.02	PŘEDSÍN WC PISOÁRY	4,133	2950	KER.DLAŽBA	KER. OBKLAD v. 1500
1.03	WC KABINA CHLAPCI	1,603	2950	KER.DLAŽBA	KER. OBKLAD v. 1500
1.04	BEZBARIÉROVÉ WC	2,56	2950	KER.DLAŽBA	KER. OBKLAD v. 1500
1.05	PŘEDSÍN WC DÍVKY	5,016	2950	KER.DLAŽBA	KER. OBKLAD v. 1500
1.06	WC KABINA HYG. DÍVKY	2,79	2950	KER.DLAŽBA	KER. OBKLAD v. 1500
1.07	WC KABINA DÍVKY	1,473	2950	KER.DLAŽBA	KER. OBKLAD v. 1500

VZOROVÉ POHLEDY - MADLA



Tabulka Dveří										
OZNAČENÍ	ZÁRUBENÍ	POPIS	ROZMĚRY [mm]	POČET KUSŮ		POZNÁMKA	Materiál	Barva	Kování	Zasklení
				1.NP	Celkem					
01	KOVOVÁ	levé	800x1970	1	2	Přechodová lišta, mřížka ve dveřích	Laminát	CPL Bílá	klika/klika	plné
02	KOVOVÁ	pravé	700x1970	1	1		Laminát	CPL Bílá	klika/klika	plné
03	KOVOVÁ	pravé	800x1970	1	1		Laminát	CPL Bílá	klika/klika	plné
04	KOVOVÁ	levé	700x1970	1	1		Laminát	CPL Bílá	klika/klika	plné
05	KOVOVÁ	levé	900x1970	1	1		Laminát	CPL Bílá	klika/klika/madlo, zámek ot. z venku	plné

Tabulka překladů					
OZNAČENÍ	POPIS	ROZMĚRY [mm]	POČET KUSŮ		POZNÁMKA
			1.NP	Celkem	
P	porobet. překlad	150 x 249 x 1250	4	4	—
P1	porobet. překlad	100 x 249 x 1250	3	3	—

- a) OSOUEŠEČ RUKOU TRYSKOVÝ
- c) DÁVKOVAČ TEKUTÉHO MÝDLA Z ODOLNÉHO ABS PLASTU S OKÉNKEM PRO KONTROLU MNOŽSTVÍ MÝDLA
- d) ZÁSOBNÍK TOALETNÍHO PAPIRU, PLASTOVÝ BÍLÝ
- SKLOPNÉ MADLO d. 600, mm OSAZENÉ VE v. 800 mm
- NÁSTĚNNÉ VODOROVNÉ MADLO d. 700 mm, OSAZENÉ VE v. 800 mm
- NÁSTĚNNÉ SVISLÉ MADLO
- Pozn.: VŠECHNA MADLA BUDOU BÍLÁ, SMALTOVANÁ

POPIS PRACÍ
Podlaha bude vyrovnána pomocí samonivelační stěrky, finální vrstva bude použita keramická dlažba se skluností min. R10
Stěny nad keram. obklady budou kompletně přeštukovány novou omítkou na lepidlo a perlínku 100% bílá barva
Podhledy budou kompletně přeštukovány novou omítkou na lepidlo a perlínku, barva bílá
Nové keramické obklady po celém obvodu v. 1,5 m, barva bílá + color
Topné těleso 14 žeber a 24žeber se natře, bílá barva na otopná tělesa
Osazení nových bezbariér, prahů 7ks
Natření zárubní, osazení nových dveří, plných, bílých, vč. 1ks bezbariérových s vodorovným madlem ve výšce 800 mm po celé šířce křídla,Dveře budou osazeny včetně kování a zámku odjíitelného zvenku do kovových zárubní.
Osazení 1 ks bezbariérové wc, 1 ks bezbariérové umyvadlo, 1 ks nástěnné vodorovné madlo, 1 ks sklopné madlo, 1 ks nástěnné svislé madlo, 1 ks dávkovače mýdla, 1 ks zásobník papíru, 1 ks osoušeče
Osazení 3 ks wc kombi, 5 ks umyvadlo 50, 1 ks bidet se sprškou, 2 ks pisoár, 3 ks dávkovače mýdla, 2 ks zásobník papíru, 2 ks osoušeče
Zakrytí vzt + požární vody SDK kastlíkem green
Zazdění částí stávajících dveří a okna z luxferů dchla z porobet. tvárníc tl.150mm
2x SDK green kastlík, 1x u podlahy + 1x pod stropem

Investor:

STATUTÁRNÍ MĚSTO CHOMUTOV
ZBOROVSKÁ 4602
CHOMUTOV 430 01

± 0,000 =

Odpovědný projektant

Vypracoval

Kontroloval

Oprávněná osoba kooperanta:

číslo zakázky:

Odpovědný projektant

Vypracoval

Kontroloval

Pavel Šrytr, aut.tech.

Bc. Markéta Čopová

Ing. Lenka Kosnarová

stavba:

Stavební úpravy interiér

Středisko volného času Domeček Chom.

objekt:

profese: D.1.1.b. - ARCHITEKTONICKO-STAVEBNÍ ŘEŠENÍ

obsah: SO_01 WC nový stav

název díg.souboru:

datum revize:

číslo revize:

formát

číslo zakázky

stupeň dokumentace

datum 1.vydání

měřítko

číslo výkresu:

A4 x 6

17220

DPS

03/2017

1:50

výtisk číslo:

02

KAP

atelier

Revoluční 36/2, 430 02 Chomutov
tel./fax: 474 652 962, 777 290 173
e-mail: kapatelier@kapatelier.cz
website: www.kapatelier.cz